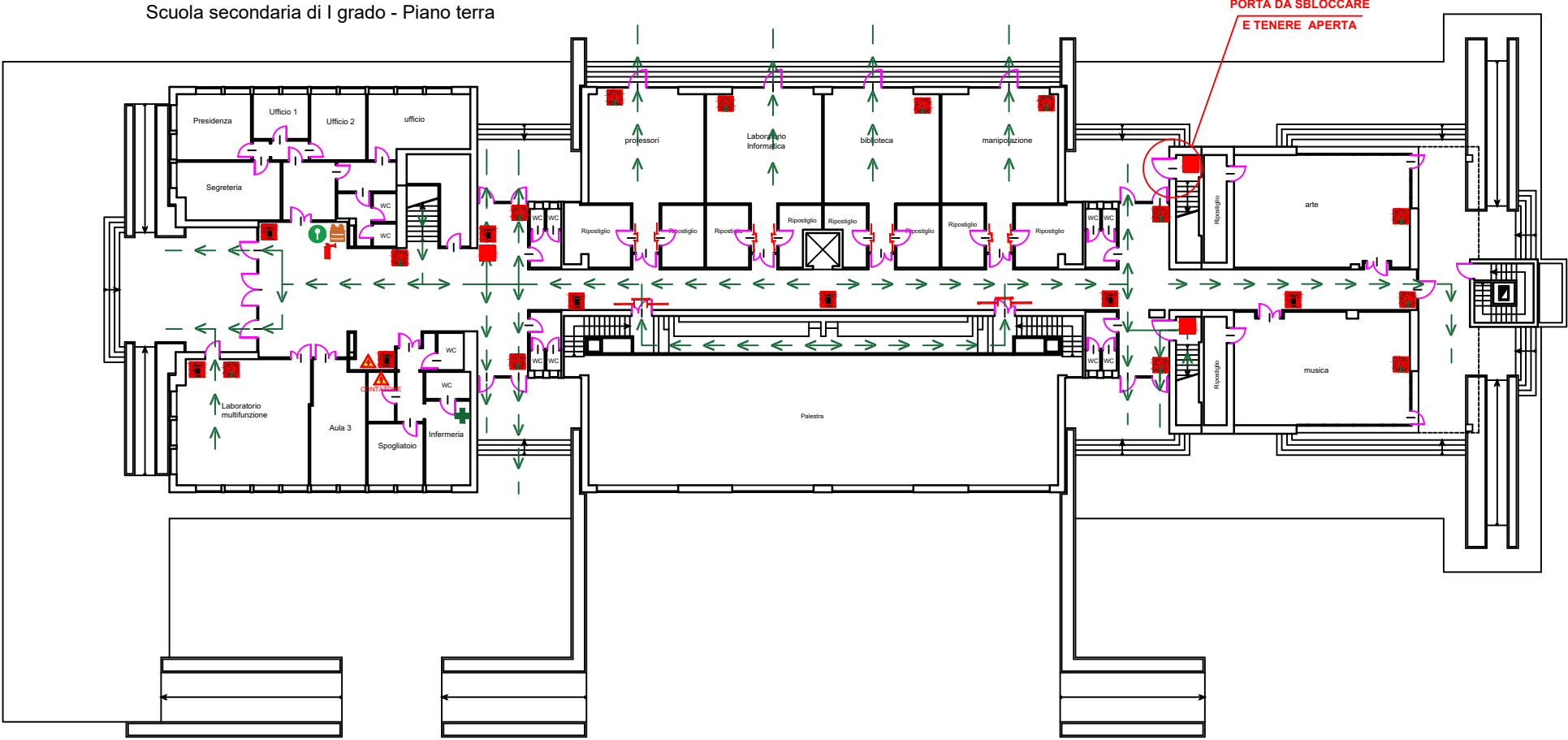


# PLANIMETRIE DI EVACUAZIONE:

Scuola secondaria di I grado - Piano terra



IL PRESENTE ELABORATO HA VALIDITA' ESCLUSIVA PER LE SOLE ATTIVITA' SCOLASTICHE



NUMERO DI EMERGENZA:  
112

LEGENDA

	CENTRALE ALLARME ANTINCENDIO		PUNTO DI RACCOLTA (LUOGO SICURO)
	PULSANTE ALLARME ANTINCENDIO		PERCORSO DI ESODO
	INTERRUTTORE ELETTRICO GENERALE		D.A.E.
	ESTINTORE		CASSETTA DI PRIMO SOCCORSO
	IDRANTE/NASPO		AREA STAZIONAMENTO PROVVISORIO DISABILI
	COLONNINA IDRANTE		VALVOLA CHIUSURA METANO
	ATTACCO MANDATA AUTO Pompa VVF		INTERRUTTORE ELETTRICO GENERALE CENTRALE T./CUCINA
	QUADRO ELETTRICO		CHIAVE APERTURA CANCELLI
	VALVOLA CHIUSURA ACQUA		TELEFONO DI EMERGENZA
	GILET AD ALTA VISIBILITA'		SIRENA MANUALE DI ALLARME
	CENTRO GESTIONE EMERGENZE		PORTA REI (TAGLIAFUOCO)
			VOI SIETE QUI

## INCENDIO

I COMPONENTI DELLA SQUADRA ANTINCENDIO VERIFICANO LA PORTATA DELL'INCENDIO, QUINDI:

- Avviano l'evacuazione e ne gestiscono le fasi come descritte nel piano di emergenza
- se possibile intervengono con gli estintori
- chiamano le squadre di emergenza esterne (112)

## EMERGENZE

Nel caso si verificano altri tipi di emergenze (infortuni, sversamenti liquidi inquinanti, allagamenti, blocco ascensori, ...) , comunicare l'accaduto agli addetti antincendio o primo soccorso ed attenersi alle loro indicazioni

## EVACUAZIONE

SE SENTI IL SEGNALE DI EVACUAZIONE:

- Interrompi qualsiasi attività, tralascia il recupero di oggetti personali
- dirigiti verso il punto di raccolta prestabilito, rispetta le istruzioni impartite dai componenti della squadra antincendio
- Non utilizzare l'ascensore, o altri impianti di sollevamento

IC MEDIGLIA  
SC. SECONDARIA PANTIGLIATE  
PIANO TERRA  
DATA REVISIONE: 18/7/2024 (v19sai8)

**STUDIO ASSOCIATO**  
81 LA TUA SCUOLA PER SICUREZZA E PRIVACY.  
Valutazione dei rischi, protezione dati, progettazione antincendio, formazione  
ing. Marco Piatti  
sede : Samarate, via del Carro 14B  
tel : 347/8297938